



Quem somos?

O Departamento Especial de Apoio às Atividades de Execução, DAEX, subordinado à Secretaria de Gabinete do Procurador-Geral de Justiça, tem por objetivo subsidiar as ações realizadas pelos órgãos de execução do Ministério Público de Mato Grosso do Sul, MPMS, dando suporte técnico por intermédio de análise de documentos, vistorias *in loco*, avaliações e, quando designado, atuando como assistente técnico em ações judiciais, de natureza técnica ou científica, observando a política e as diretrizes traçadas na legislação em vigor.

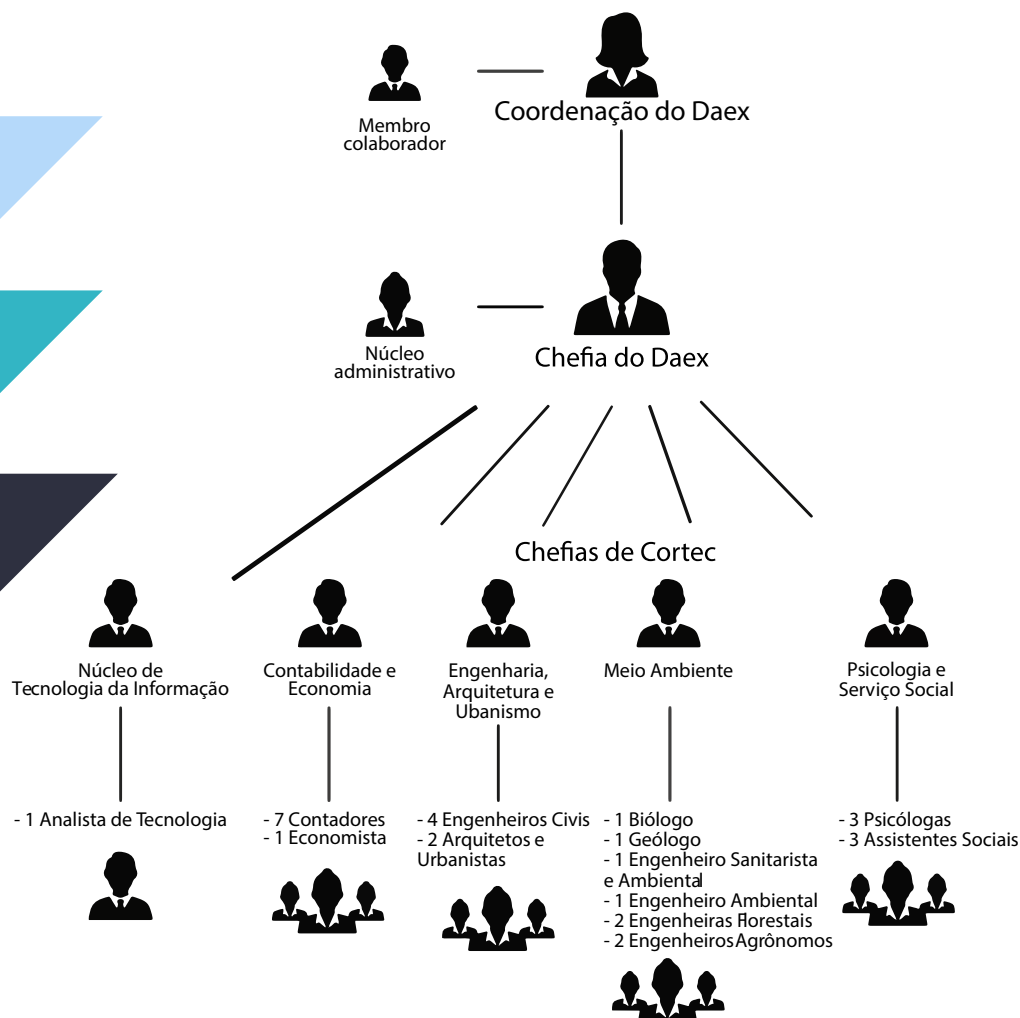
“

TRANSFORMANDO A
SOCIEDADE A PARTIR
DO CONHECIMENTO TÉCNICO.

”



Estrutura



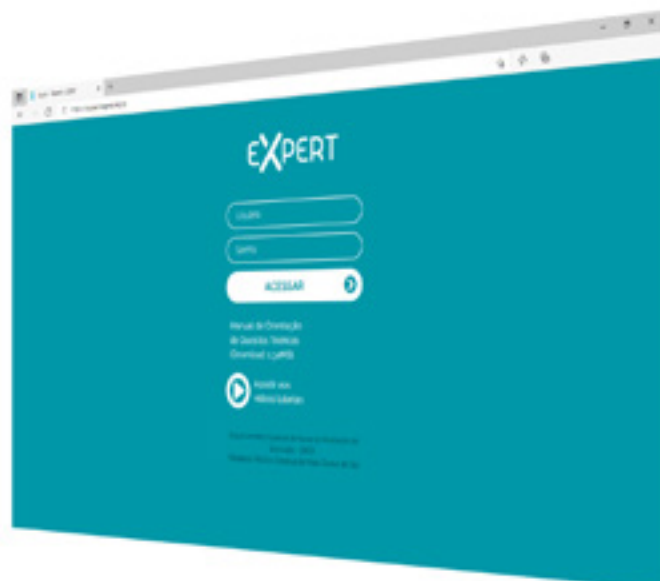
Atendimento

A Resolução nº 1/2018-PGJ (DOMP nº 1.704, de 3.4.2018) regulamenta o Daex do Ministério Público do Estado de Mato Grosso do Sul e dá outras providências, prevendo, em seu artigo 12, que a solicitação de apoio técnico (SAT) se dará exclusivamente por meio de plataforma *web* específica, denominada Portal EXPERT, acessado via intranet do MPMS ou pelo endereço eletrônico expert.mpms.mp.br.

Para orientação sobre o uso da ferramenta, a tela inicial do Portal EXPERT contém vídeos tutoriais, que podem ser visualizados para assegurar o uso adequado das facilidades disponíveis e *download* do Manual de Quesitos das áreas de atuação.

Acesse:

1. [Acesso ao Portal EXPERT](#)
2. [Página Principal](#)
3. [Painel de Controle](#)
4. [Nova SAT](#)
5. [Manual de Quesitos](#)





Áreas de atuação

CORPO TÉCNICO DE CONTABILIDADE E ECONOMIA

- Acórdãos e relatórios do Tribunal de Contas do Estado/ pareceres e auditorias de órgãos fiscalizadores
- Análise contábil financeira de licitação (exceto obras públicas)
- Análise de pagamento de diárias
- Análise do FUNDEB
- Análise em folha de pagamento
- Atualização de cálculos e valores
- Controle de combustível
- Evolução patrimonial
- Prestação de contas de fundação

CORPO TÉCNICO DE ENGENHARIA, ARQUITETURA E URBANISMO

- Acessibilidade
- Análise de estudo de impacto de vizinhança (EIV)
- Análise e constatação do andamento de obras públicas
- avaliação de imóveis urbanos
- Inspeção visual das condições físicas de edificações (edificações públicas em geral)
- Inspeção visual das condições físicas de pontes de madeira, concreto armado, metálica e/ou estruturas mistas
- Inspeção visual das condições físicas de vias e rodovias (pavimentadas ou vicinais) e seus sistemas de drenagem
- Loteamentos
- Mobilidade e acessibilidade urbana
- Patrimônio histórico-cultural
- Poluição sonora
- Superfaturamento em obras públicas (edificações, vias/ rodovias e pontes)





CORPO TÉCNICO DE MEIO AMBIENTE

- Abastecimento de água
- Agrotóxicos
- Área de Preservação Permanente (APP)
- Aterro de resíduos de construção civil
- Atividades industriais e/ou agroindustriais (geral)
- Beneficiamento/armazenamento de grãos
- Cemitérios
- Conservação de solo
- Corte de árvores isoladas
- Drenagem urbana
- Estação de Tratamento de Esgoto (ETE)
- Extração mineral
- Poluição sonora
- Postos de combustíveis
- Recursos hídricos superficiais
- Reserva legal
- Reservatórios para fins de aproveitamento hidrelétrico
- Resíduos sólidos
- Supressão de vegetação (desmatamento)
- Usinas de açúcar e álcool

CORPO TÉCNICO DE PSICOLOGIA E SERVIÇO SOCIAL

- Avaliação da situação familiar (sem características de violência) da criança e/ou adolescente, pessoa com deficiência (PCD) e idoso
- Violência contra vítimas de infração penal
- Violência doméstica ou institucional contra criança e/ou adolescente, PCD e idoso

NÚCLEO DE TECNOLOGIA DA INFORMAÇÃO

- Contratação de soluções de tecnologia da informação e comunicação (STIC)
- Análise da gestão e fiscalização de contratos de STIC
- Análise de contratação direta de STIC nas hipóteses de dispensa ou inexigibilidade de licitação
- Análise do processo de planejamento de contratação de STIC
- Análise do processo licitatório de contratação de STIC

CONTATO daex@mpms.mp.br | (67) 3318-2156

